

OccluMaster y Aesthetic-Press ofrecen simplicidad y eficiencia

Por Jorg Muller, MDT

Como técnicos, nos enfrentamos al constante reto de mantener el estándar y la consistencia de cada caso; cada vez. Como dueños de laboratorios, debemos de balancear eso con los esfuerzos de reducir nuestros gastos generales, con el fin de permanecer en la competencia y proveer un medio ambiente estable para nuestros trabajadores. En tiempos de crisis económica, estas metas son difíciles de lograr. Lo que nosotros necesitamos es un sistema que nos asegure una calidad continua en todos los trabajos, que mejore la eficiencia y que disminuya los costos. El proceso debe de permitirnos proveer restauraciones de alta calidad a nuestros clientes, cada vez, sin importar el técnico que las haya producido. Debe de ser un sistema que elimine el estilo personal del técnico, permitiendo que las restauraciones producidas sean uniformes dentro del laboratorio.

Aesthetic Press ha diseñado un sistema que cumple con todos estos criterios. Mediante la combinación de las formas prefabricadas en cera con el sistema de prensado, cada día mas popular, para metal y zirconia, han desarrollado una tecnología que promete eliminar la variación personal del trabajo de los técnicos, resultando en un trabajo consistente, de alta calidad y con un producto con ventajas económicas para el mercado.

Introduciendo el OccluMaster

El OccluMaster es un patrón preformado de cera que es único en el mercado gracias a su diseño y sus propiedades. Esta diseñando para moldearse tan fácil como una cera dental, sin embargo el OccluMaster también es lo suficientemente fuerte para sostener la manipulación sin romperse.

Como un técnico master, he trabajado con cada pre-forma disponible actualmente, tanto en modelos de cera como de silicona. Lo que encontré fue que la mayoría de las pre-formas en cera son demasiado gruesas, se rompen fácilmente o son difíciles de modelar.

Mientras tanto, los moldes de silicona son demasiado difíciles de manejar, si son forzados a articular hay severa distorsión de la anatomía y hay un producto final dañado.

Mientras que un técnico puede tener el talento suficiente para producir resultados de alta calidad con los moldes, estos resultados rara vez pueden ser reproducidos por un segundo o tercer técnico en el laboratorio. Los tiempos fluctuantes de preparación también tenían un impacto directo sobre el costo.

Mediante la creación de un enfoque sistemático para la utilización de esta tecnología, el factor tiempo ha tomado un rol completamente diferente en la ecuación.

La Tabla 1 muestra los tiempos de preparación que pueden ser razonablemente esperados de una corona de porcelana convencional en contraste con la técnica de Aesthetic-Press usando el patrón de cera OccluMaster. Debemos notar la ganancia del 150% en productividad desde el comienzo hasta el final. 1

Table 1. Working time comparison with OccluMaster

OccluMaster		Regular Build Up	
Working time on OccluMaster crown:		Working time on build up technique	50 mins
Wax-up	10 mins		
Invest and deinvest per unit*	3 mins	Working time on porcelain margin, 2 additional firings, plus finishing and fitting	20 mins
Fit check, finish & glaze	15 mins		
Working time on porcelain margin	0 mins		
Total	28 mins		70 mins

* We calculate an average of 3-4 crowns per ring.

Lo que necesitábamos era un sistema nuevo que fuera fácil para el uso por cualquier técnico, con gastos consistentes en tiempo, y que cumpla con las expectativas de alta calidad.

Cuatro OccluMaster diferentes

Un patrón en cera con cuatro diferentes estilos de anatomía ahora me permite escoger que dentista recibe una cierta anatomía. Algunos prefieren un estilo mas tradicional y menos natural, mientras que otros prefieren una oclusión mas sofisticada y dinámica.

Existe una diferencia entre la superficie de una corona de oro y la de una de porcelana. El terminado de una corona de oro requiere de un estilo diferente a la oclusión de una corona de porcelana, con la probabilidad de una coacción con glaseado. Cada una de estas complicaciones es ahora fácilmente resuelta.

Resumen

Las figuras 1-4 muestran las diferentes formas del OccluMaster. La forma Clásica es el estilo mas básico, mientras que la forma ClásicoPlus es ligeramente mas natural y muy simple en cuanto a su morfología. La forma Premium ofrece una anatomía mas natural y mas funcionalmente orientada. Finalmente, la forma OccluMaster Natural es una impresión de dientes naturales y por lo tanto es difícil de vencer.

Como utilizar el OccluMaster

Con la ayuda de aire caliente, el OccluMaster es calentado tanto por dentro como por fuera antes de ser colocado sobre la corona metalo-ceramicas o el coping de zirconia. Una vez que el dado es cubierto por una capa solida de cera, procedemos con la misma técnica utilizada para coronas completas de oro (Figura 5-11).



Figura 1. OcluMaster Clásico



Figura 2. OcluMaster ClásicoPlus



Figura 3. OcluMaster Premium



Figura 4. OcluMaster Natural



Figura 5. Desgaste promedio oclusal



Figura 6. Colocación del OcluMaster y adición de aire caliente



Figura 7. El articulador es cerrado lentamente

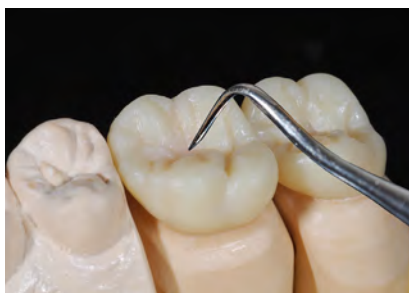


Figura 8. Ajustes mínimos a la oclusión



Figura 9. Coronas terminadas

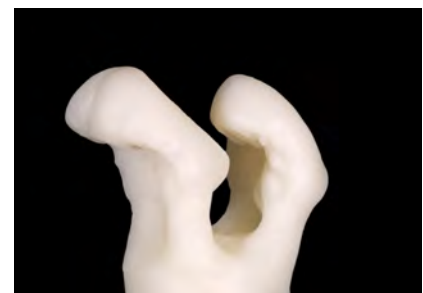


Figura 10. Prensado con Aesthetic-Press Zircon



Figura 11. Después de una cocción con glaseado.

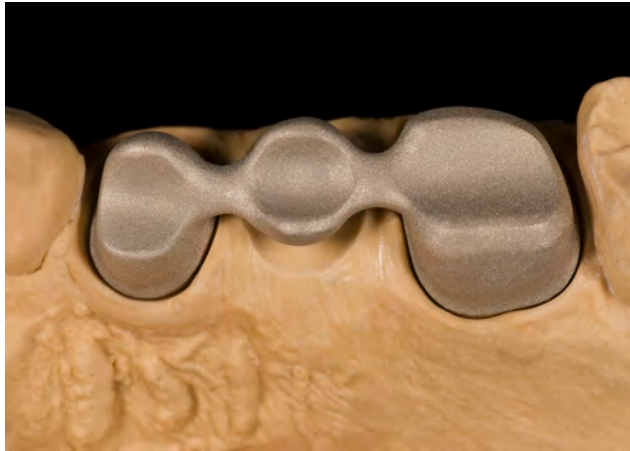


Figura 12. Diseño de la estructura perfectamente preparada



Figura 13. Para empezar se coloca una cocción con wash para incrementar la unión a la porcelana.



Figura 14. Una segunda capa opaca es suficiente para una cobertura total.



Figura 15. El encerado terminado con el OccluMaster Natural



Figura 16. Alta estética y anatomía funcional en cada detalle.



Figura 17. El resultado prensado con la pastilla de Aesthetic-Press Clásico

Reporte de caso

Las figuras 12-20 ilustran un ejemplo con la utilización de la técnica Occlu-Master en un puente de 3 unidades.

Previo a la aplicación del patrón de cera, los márgenes son cubiertos con cera para márgenes. Después, el patrón de cera es calentado tanto por dentro como por fuera con la ayuda de una secadora de pelo. Una vez que la cera muestre señales de brillo ligero en la superficie, la corona puede ser colocada en posición ideal sobre el dado.

La cera entonces es expuesta a aire caliente nuevamente con el fin de mantener la temperatura correcta de manipulación, y se cierra lentamente el articulador. Dependiendo de la situación, podemos lograr la posición final en este momento o podemos establecer la oclusión final mediante incrementos delicados de aire caliente y cerrando más el articulador. En este momento, más cera puede ser añadida por vestibular para estabilizar la posición del diente.

Una vez que la corona está en su lugar y su correcta posición es lograda, cualquier ajuste necesario puede ser realizado, tales como trabajar en los puntos de contacto interproximales. La oclusión deberá de ser revisada con papel de articular para asegurarnos de una muy oclusión muy ligera en la cera. Este paso es importante puesto que la cera es muy blandita, y puede conducir a un incremento en la mordida si los puntos de contacto oclusal no son establecidos correctamente.

Es crítico el asegurarse que el modelo de cera inicial sea tan perfecto en cada forma como sea posible, puesto que cualquier desperfecto en el original causará un error igual en el resultado final.

La meta es encerar la corona a su forma ideal; no se necesita sobrecontornear los márgenes. La porcelana fluirá en el surco central aun con un grosor de 0.3 a 0.5mm. En la pared vestibular, recomendamos un grosor mínimo de 1.0mm con el fin de lograr las variaciones de color deseadas.



En la mayoría de los casos, todo lo que falta por hacer es un ajuste del punto de contacto interproximal y refinar la anatomía oclusal. En los casos que lleven muy poca reducción oclusal, el resultado será el mismo utilizando usando el patrón de cera Occlu-Master. Algunas situaciones, como la construcción de los puentes, requiere de la remoción de parte de la pared interproximal, pero en su mayoría, el molde puede ser utilizado en su forma original.

Después de haber investido la corona, recomendamos la utilización de las pastillas de Aesthetic-Press Zircon para el prensado sobre el coping de zirconia. La pastilla universal puede ser utilizada para todos los colores. El cromado necesario es usualmente producido con una cocción de glaseado, o a veces con dos.

El resultado es un sistema que está diseñado para facilitarle al técnico y al dueño del laboratorio el controlar y el lograr mejor producción, manteniendo el nivel deseado de calidad con cada caso. Mientras que puede tomar tiempo el ajustarse a un nuevo sistema, el beneficio final será muy satisfactorio.



Sobre el autor

Jörg Müller terminó su enseñanza como técnico en Alemania en 1987 y fue premiado por ser el mejor técnico dental en el estado de Rheinland-Pfalz. Se graduó como técnico master en 1993 y abrió su primer laboratorio dental en Düsseldorf ese mismo año. Ha dado conferencias internacionalmente sobre una variedad de temas y ha sido publicado en la revista Quintessence y en Dental Labor.

